

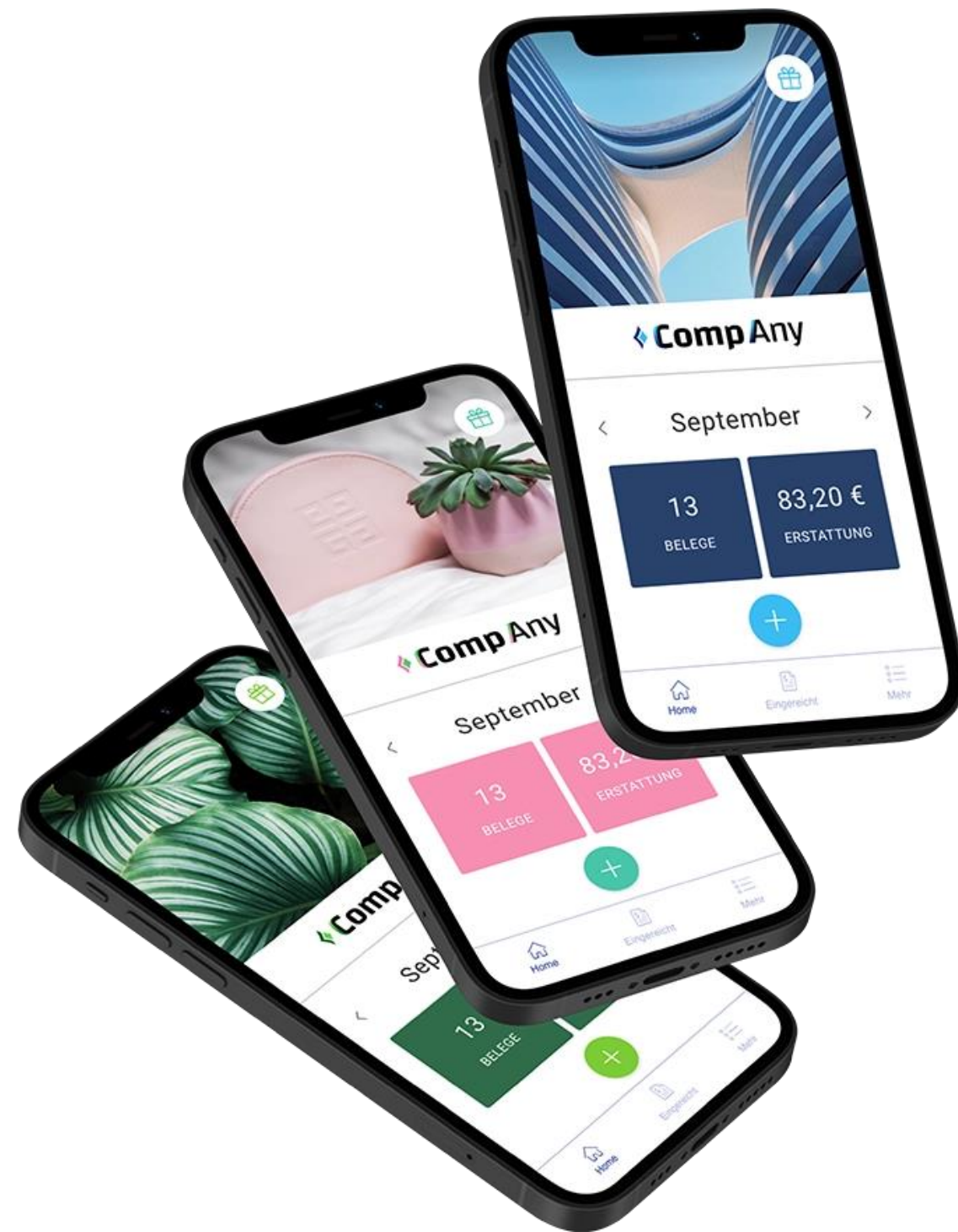


LUNCHIT

How to Lunchit
Für Mitarbeiter

Was ist Lunchit?

Lernen Sie Ihre neue Lieblings-App kennen



Das leckere Extra zum Gehalt: Mit der Lunchit App bezahlt Ihnen Ihr Arbeitgeber Ihr Mittagessen – bis zu 6,67 € täglich



Der moderne Essenszuschuss: Denn mit der Lunchit App nutzen Sie die erste digitale Essensmarke weltweit

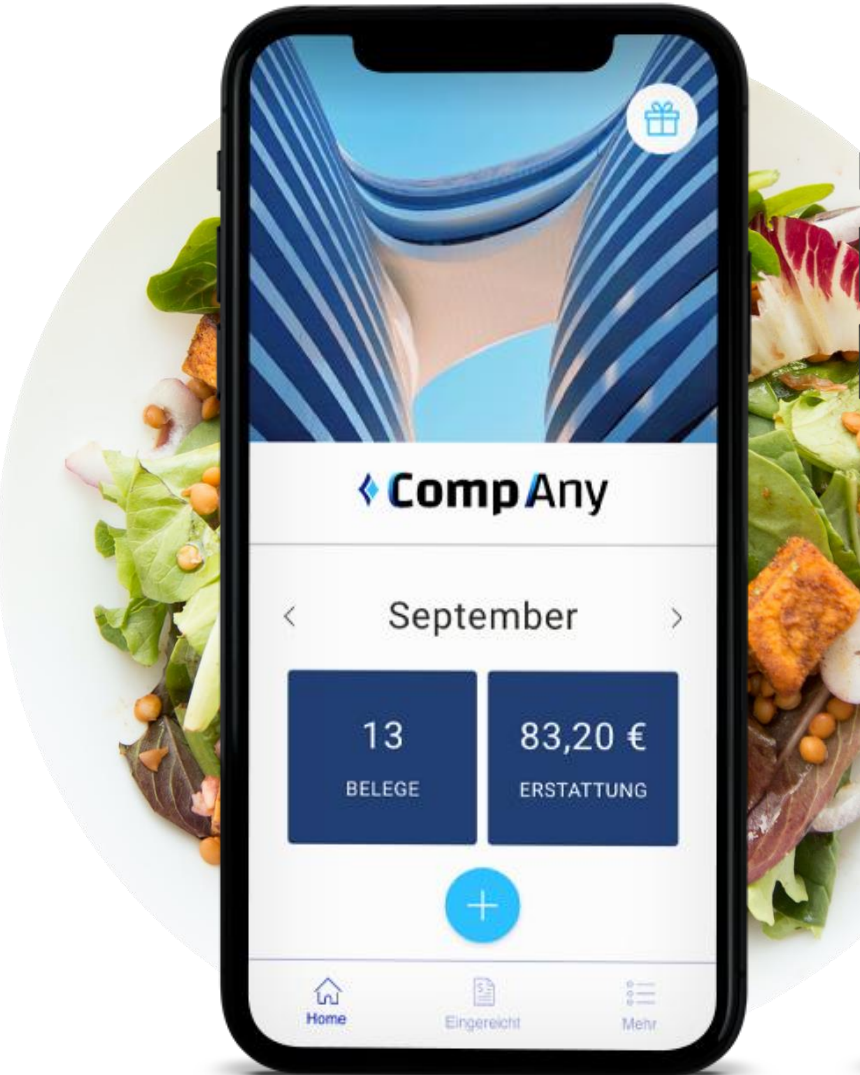


Sie erhalten Ihre Ausgaben für das Mittagessen von Ihrem Arbeitgeber rückerstattet. Alle Beträge finden Sie übersichtlich in der Lunchit App



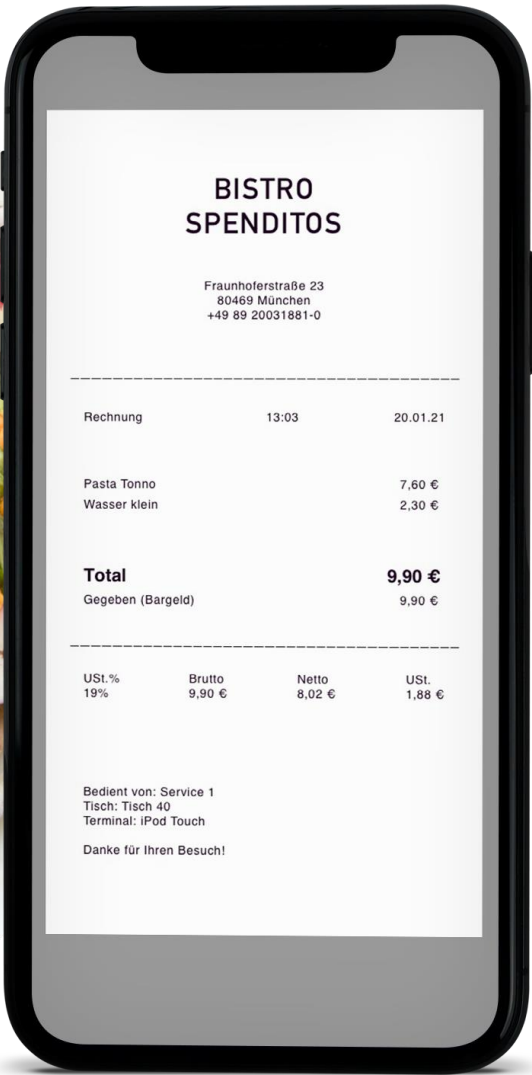
Mit Lunchit zeigt Ihnen Ihr Arbeitgeber, dass er Ihre Arbeit und Ihre Leistung wertschätzt – jeden Tag.

So einfach geht's



1

Mittagessen genießen und Beleg in der App fotografieren



2

Betrag und Datum prüfen & Beleg mit einem Klick einreichen



3

Automatische Erstattung mit dem nächsten Gehalt



Was wird mir erstattet?



Ihnen werden bis zu **6,67 €** pro Tag netto für Ihr Mittagessen erstattet.



Ihr Arbeitgeber kann Ihnen erstatten, was Sie an einem Arbeitstag als Mittagessen konsumiert haben, dies bedeutet: **Lebensmittel, die zum direkten Verzehr geeignet sind.**

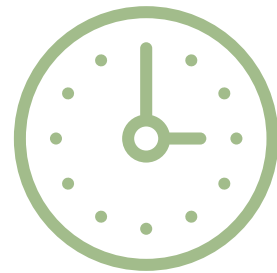
Dazu zählen nicht:

- Tabakwaren
- Alkoholischen Getränke
- Non-food Produkte (PFAND)



Sie können Ihr Mittagessen überall dort kaufen, wo Sie einen Rechnungsbeleg erhalten, also in jedem Supermarkt, Restaurant, Café, Imbiss usw. – Sie sind **absolut flexibel** in Ihrer Essenswahl!

Wann kann ich Lunchit nutzen?



Sie können Lunchit an den Tagen in Anspruch nehmen, an denen Sie **tatsächlich gearbeitet** haben - dazu zählt auch Homeoffice.



Egal Teilzeitkraft oder Vollzeitmitarbeiter – **Jeder kann Lunchit nutzen!**



Nutzen Sie Lunchit wenn möglich nicht wenn Sie

- im Urlaub,
- krank,
- auf einer Dienstreise sind
- oder an arbeitsfreien Tagen

Wichtig: Mit Verwendung der Lunchit App bestätigen Sie mit jeder Belegeinreichung, dass Sie die steuerrechtlichen Vorgaben verstanden haben und sich daran halten. Ein Verstoß kann arbeitsrechtliche Konsequenzen haben.

Was muss ich beim Einreichen der Belege beachten?



Wenn sich Non-food Produkte auf dem Beleg befinden, **reduzieren** Sie bitte manuell den **Rechnungsbetrag** in der App um diese Artikel.

Bsp.: Beleg für 11,50 € (8 € Sandwich, 1 € Zahnpasta, 2,50 € Shampoo). Belegsumme in der App um 3,50 € auf 8 € reduzieren und einreichen!

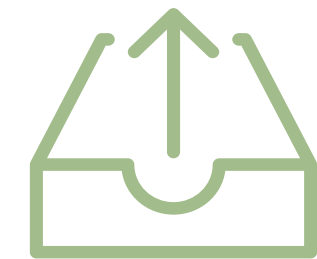


Sie können auch **mehrere Belege an einem Tag** einreichen. Maximal wird Ihnen der mit Ihrem Arbeitgeber vereinbarte tägliche Betrag erstattet.



So klappt das Scannen am besten: Fotografieren Sie den Beleg auf **dunklem Hintergrund**.

Große Belege können Sie einfach falten, so dass sie besser zu fotografieren sind.



Sie müssen Ihre **Belege nicht aufbewahren**, wir speichern alles sicher ab. Über die App können Sie Ihre eingereichten Belege jederzeit einsehen, bearbeiten oder löschen – **immer bis zum Monatsende**.

Sie werden zum Monatsende sowohl in der App als auch per E-Mail an die rechtzeitige Belegeinreichung erinnert (optional).

Belegkriterien



Was ist ein Ordnungsgemäßer Beleg:

1. Name und Adresse des Händlers / UST oder Steuernummer
2. Artikel
3. Gesamtsumme
4. Ausgewiesene Steuer
5. Datum

Was ist kein gültiger Beleg ?

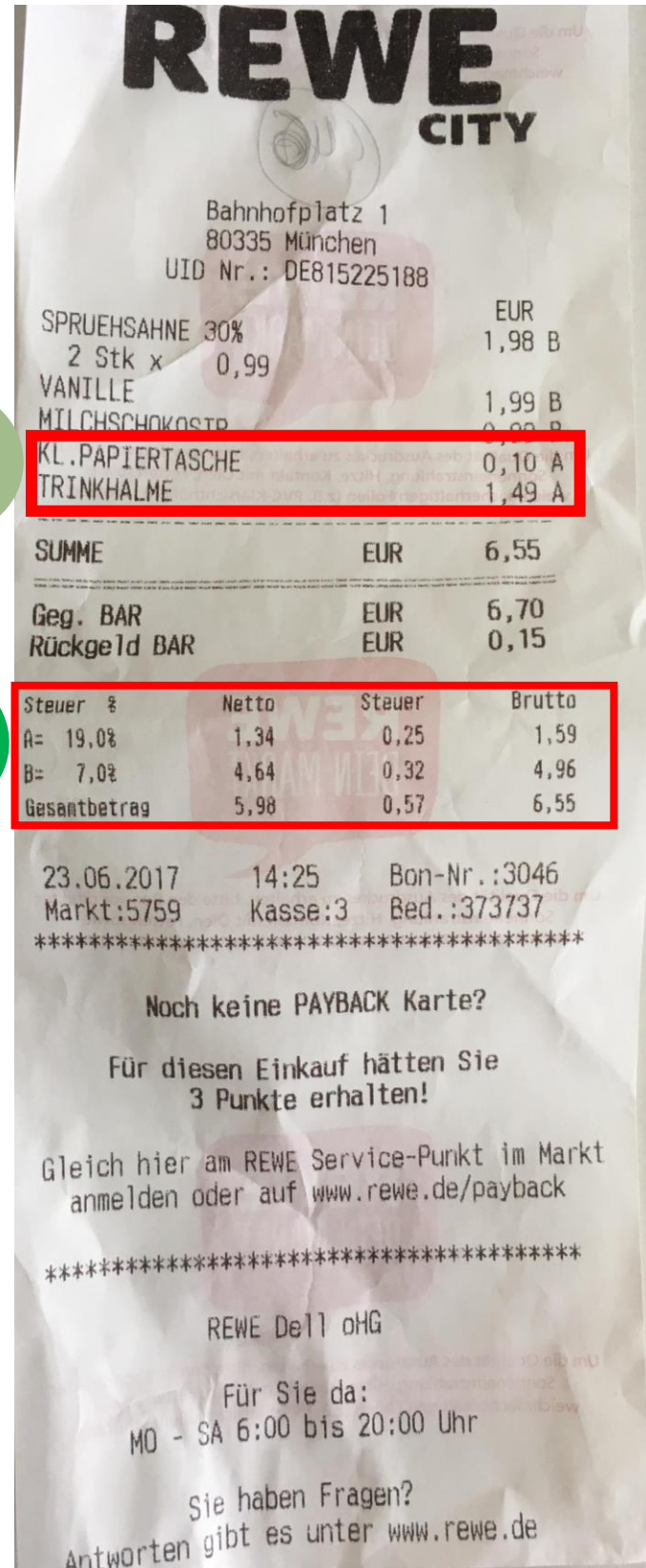
- ✘ EC-Belege
- ✘ Abholscheine/ Lieferscheine
- ✘ PayPal Auszüge

(Bitte achten Sie beim Lieferdienst, dass eine Rechnung mitgeliefert wird)

- ✘ Belege die keine Speisen/ Getränke ausweisen

Allgemein muss der Beleg vollständig und lesbar sein !

Besonderheit Non Food / Alkoholische Getränke und Tabakwaren



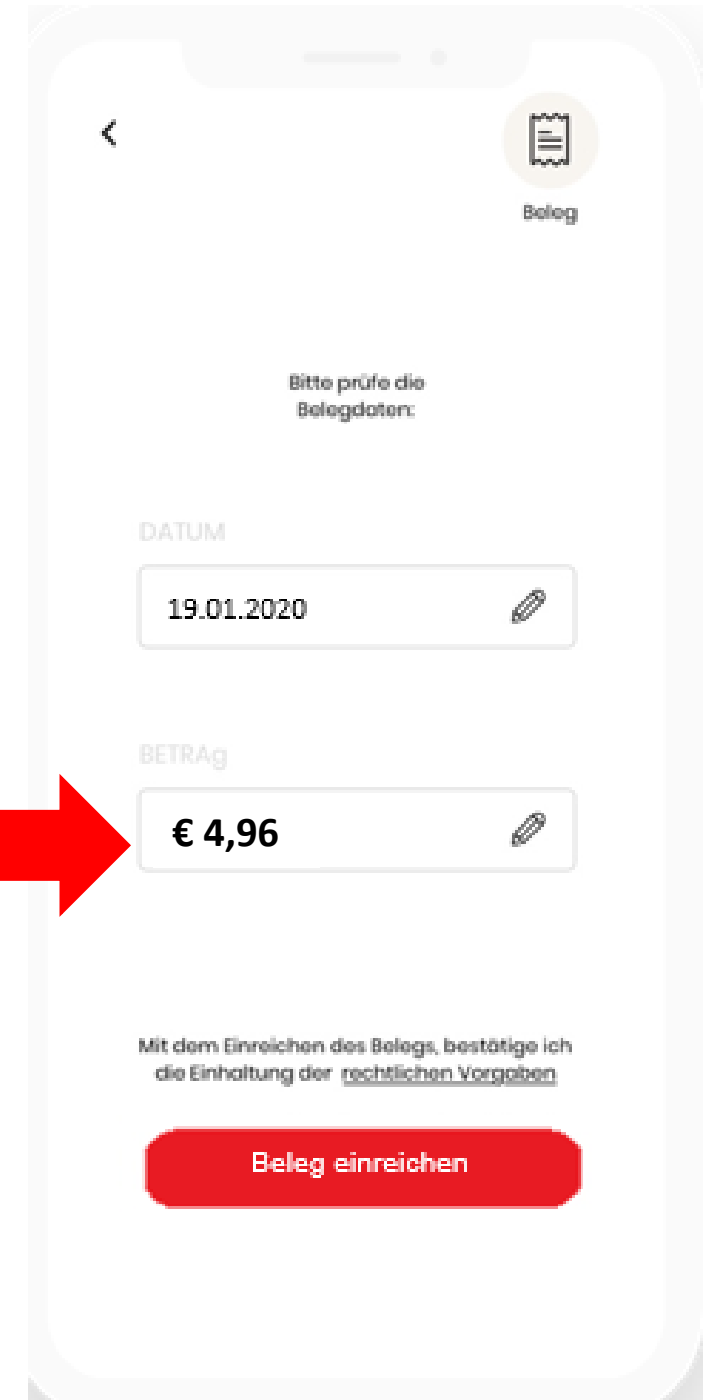
Was ist zwingend zu beachten bei
nichterstattungsfähigen Artikeln wie:

- Nonfood
- Pfand
- Alkoholische Getränke
- Tabakwaren

1. Nichterstattungsfähige Artikel

 **2-Tipp: Hier einfach den 7% Posten nehmen
und in der App eintragen**

(Denn dann sind die Artikel mit 19% -> Non Food, rausgerechnet)



**Allgemein bitte Non Food , alkoholische Getränke
und Tabakwaren in Abzug bringen!**

Häufige Fragen ?

- Kann ich mehrere Belege am Tag einreichen ?

Ja! Die maximale Erstattung liegt bei € 6,67 an diesem Tag

- Kann ich einen Beleg an mehreren Tagen einreichen ? (Supermarkt)

Nein. Leider ist dies aufgrund der Gesetzeslage nicht möglich. Datum und Tag müssen übereinstimmen.

Eine Belegeinreichung an mehreren Tagen ist leider nicht möglich, da der Zuschuss pro Arbeitstag vom Gesetzgeber festgelegt ist

- Was ist wenn sich Nonfood Artikel auf dem Beleg befinden?

Ziehen Sie diese einfach beim Einreichen von der Gesamtsumme ab. **Ganz wichtig ist, dass der Posten Pfand unbedingt abgezogen werden muss!**

- Wie lange kann ich Belege einreichen?

Sie können Belege einreichen/ ändern/ löschen bis zum dritten des Folgemonats (Eine Erinnerung erhalten Sie per Mail oder Pop-Up)

- Wann erfolgt die Erstattung über mein Gehalt ?

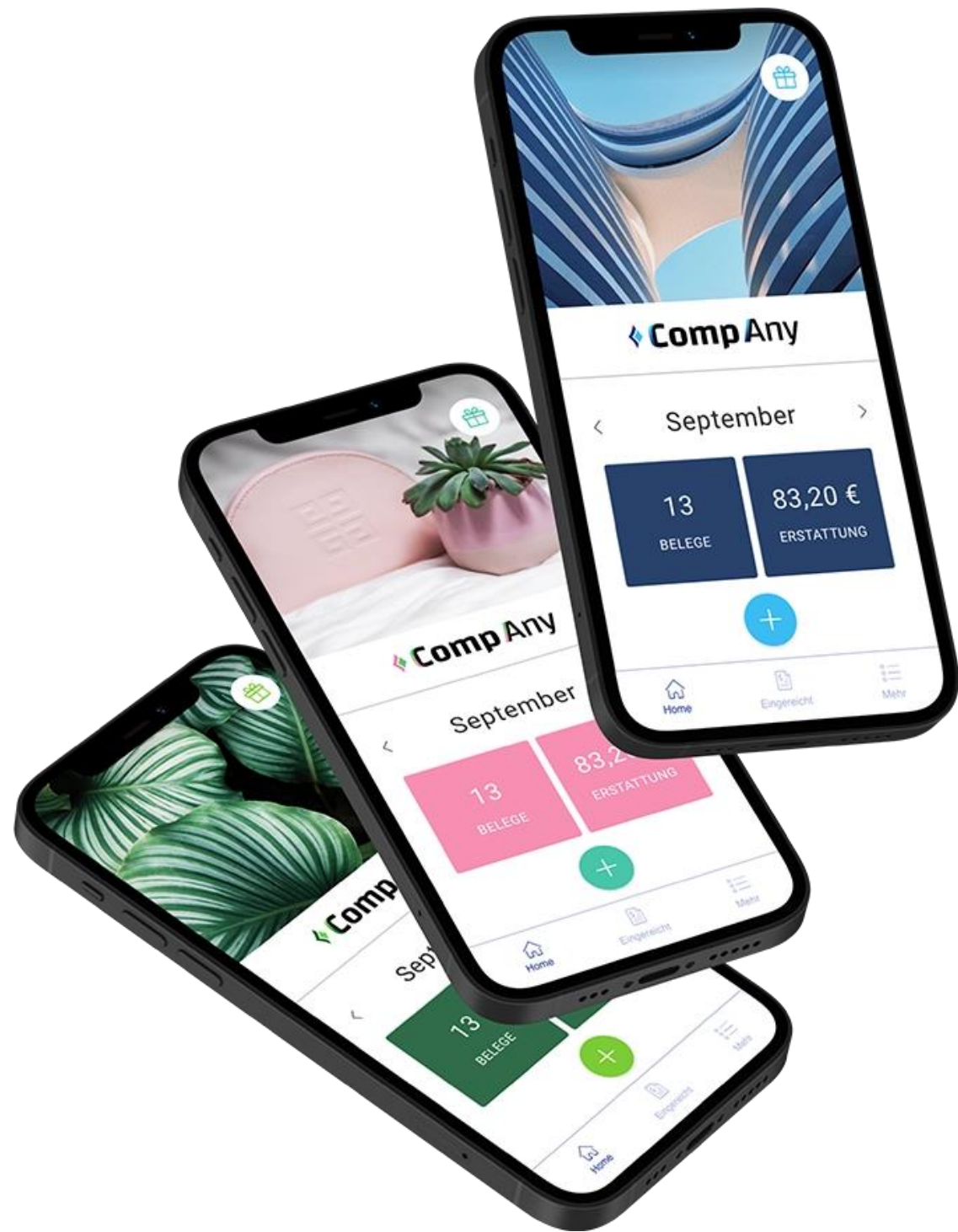
Die Erstattung erfolgt zu m nächsten Gehalt, Erstattung Juli = Im August

- Was ist wenn ich mein Passwort vergessen habe?

Drücken Sie hier einfach auf Passwort vergessen, die Daten bleiben gespeichert

- Muss ich die Belege aufheben ?

Nein Belege müssen nicht aufgehoben werden



Sie haben noch Fragen zu Lunchit?

Customer Relations Team



+49 89 2003 1881 0



kundenbetreuung@spendit.de



SPENDIT AG
Fraunhoferstr. 23h
80469 München